

C18
 Weihrauch, Jakob **2180**
 Bartelt, Max Peter **2026**

DVM U20 2022 in Münster HSK-Brackel (7.4)
 [Köbi]

1.e4 e6 2.d4 d5 3.Sc3 Lb4 4.e5 c5
5.a3 Lxc3+ 6.bxc3 Se7 7.Dg4 Dc7
8.Ld3!?

[8.Dxg7 Tg8 9.Dxh7 cxd4 10.Se2
 führt zu sehr wilden Stellungen.]

8...c4

[8...cxd4 9.Se2 Dxe5 10.cxd4 h5
 11.Dh4 Dc7 12.0-0±]

9.Le2 Da5 10.Ld2 Tg8 11.h4 Ld7
12.h5 h6 13.Th3!? Versucht, dem
 schwarzen König die lange Rochade
 zu verwehren.

[13.a4 Lxa4 14.Ld1 Db5 15.Se2
 Dd7 16.Dh4]

13...Kd8? Die Idee ist es, den
 schwachen f7-Bauern mit dem
 schlechtstehenden Läufer zu decken,
 der im Moment kaum Perspektiven hat.
 Allerdings hat die Sache einen Haken...

[13...Sbc6 14.Tf3 (14.a4) 14...f6!
 Diese Öffnung des Zentrums hatte
 ich in meiner Berechnung
 unterschätzt, da ich davon ausging,
 dass ich durch das Läuferpaar und
 den unsicheren schwarzen König
 davon profitieren würde. Hier gibt es
 allerdings konkrete Gründe: 15.exf6
 gxf6 16.Dh3 e5! 17.Dh2 Da4∞]

14.Tf3 Le8 15.a4! Öffnet die
 Diagonale a3-f8 und macht Platz für
 den Ld2. Jetzt muss der schwarze
 Läufer den f7 decken und kann
 dementsprechend nicht auf a4
 schlagen, was aber selbst dann nicht
 klar wäre, wenn der f7 vom König
 gedeckt würde, weil Läufer und Dame
 äußerst ungünstig platziert wären und
 es eine Weile dauern würde, sie wieder
 zu entknoten.

[15.Ld1?! Db5 16.Lc1 Da4!
 Jetzt ist es quasi unmöglich, den Lc1
 zu aktivieren.]

15...b5 16.Ld1 Sbc6 17.Se2 Tb8
18.Lc1 Tb6 19.La3 Ta6 20.Df4?!

Die falsche Reihenfolge.

[Nach 20.axb5 Dxb5 21.Df4
 ist der Unterschied, dass der a-
 Bauer von Schwarz das Brett
 verlassen hat und damit bestimmte
 Motive für Schwarz aus dem Spiel
 genommen sind.]

20...Kc8? 21.Dc1?!

[Wieder wäre der Zwischenzug
 21.axb5 Dxb5 22.Dc1+-
 besser gewesen.]

21...bxa4! 22.Lc5 a3? Mein Gegner
 hatte wohl keine Verwendung mehr für
 den a-Freibauern gefunden, aber wie
 sagt man so schön: Bauer ist Bauer!

[22...Kb8 23.Da3 Dd8 24.Sf4
 Ka8± ist zwar unangenehm für
 Schwarz zu spielen, aber es ist kein
 klarer Gewinnplan für Weiß
 ersichtlich.]

[22...Tb6!/? erschien mir während
 der Partie als gute Verteidigung,
 denn wenn Weiß das Qualitätsopfer
 annimmt, wird die b-Linie
 geschlossen und die schwarze
 Bauernstruktur verbessert. Jetzt
 macht sich der von Weiß
 verschmähte a4-Bauer bezahlt.
 23.Lxb6 axb6 24.Da3 b5
 Aufgrund der sehr kompakten
 schwarzen Bauernkette ist es sehr
 schwierig für Weiß, am
 Damenflügel durchzubrechen und
 auch die Engine tut sich schwer,
 einen überzeugenden Gewinnplan
 für Weiß zu finden.]

23.Txa3 Db5 24.Da1 Txa3

[24...Kb7 wäre etwas zäher.]

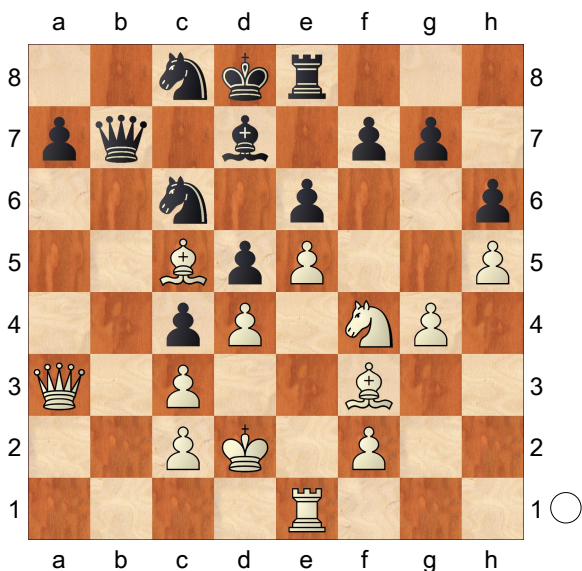
25.Dxa3 Db7 26.Kd2 Jetzt soll der f3-
 Turm auf den Damenflügel überführt

werden, wo er für einigen Ärger sorgen könnte. Daher muss nun die Grundreihe freigeräumt werden, um dem Turm Platz zu machen. **26...Kd8 27.Sf4 Sf5?! 28.g4?!**

[28.Sxd5! Hätte die Partie sofort entschieden. Sfxd4 29.cxd4 exd5 30.Tf4+- und der schwarze König steht einfach zu unsicher.]

28...Sfe7 29.Te3 Ld7 30.Lf3 Te8 31.Te1 Mission abgeschlossen! Jetzt kann der Turm am Damenflügel für Kravall sorgen. **31...Sc8?!**

[31...Tg8 32.Da2 Dc7 33.Tb1 Sc8 34.Da3 Da5 35.Dxa5+ Sxa5 36.Sxd5! Dass sich Weiß dieses Figurenopfer leisten kann, verdeutlicht, wie schlecht die schwarzen und wie gut die weißen Figuren miteinander harmonieren. exd5 37.Lxd5 Le6 38.Le4+-]



In Zeitnot stellt mein Gegner die Partie endgültig ein. **32.Lf8+- g6 33.hxg6 fxc6 34.Sxc6 Db6 35.Lxh6 a5 36.Lg5+ Kc7 37.Le3 S8e7 38.Sf4 Tf8 39.Dd6+ Kc8 40.g5 a4 41.Ta1 Da7 42.Lg4 Dc7 43.Sxe6 Lxe6** [43...Dxd6 44.exd6+- und Schwarz verliert eine Figur.] **44.Lxe6+ Kb7 45.Tb1+ Db6**

46.Txb6+ Kxb6 47.Lxd5 a3 48.Dxa3 Td8 49.Dc5+ Kc7 50.Lxc6 Sxc6 51.d5 Txd5+ 52.Dxd5 Kb8 Ein letzter Trick! **53.Dd6+** und mein Gegner gab sich geschlagen.

[53.Dxc6?? Patt! Das wäre ein bitteres Ende gewesen...]

1-0