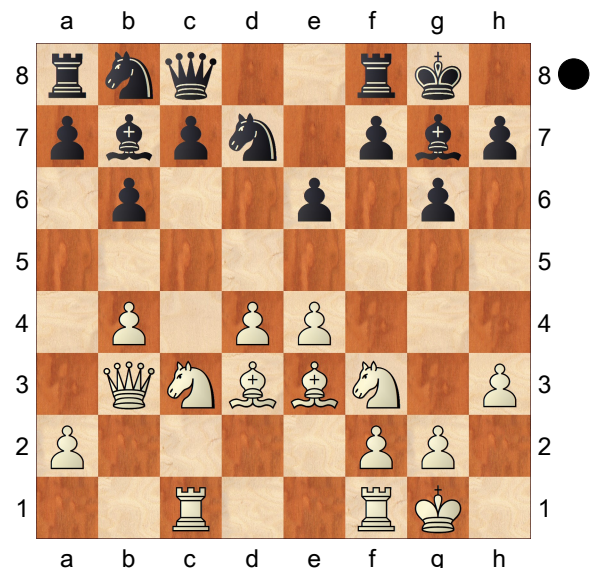


**Meyling, Lennart** **D97**  

**Mohammadi Nia, Borna** **2147**  
 DVM U20 2022 (4.1) **2139**  
 [Lennart Meyling] 28.12.2022

**1.d4 Sf6 2.c4** Vor ungefähr 4 Monaten spielten wir bereits gegeneinander, dort spielte ich mit Sf3 und die Partie ebte schnell ab und endete friedlich. Deswegen entschied ich mich mit c4 "ambitionierter" zu spielen und bereite mich auf Nimzo und Königsindisch vor. **2...g6 3.Sc3 d5** Darauf hätte ich mich eigentlich nicht vorbereitet, wenn nicht das Brett 6 von Porz Grünfeld gespielt hätte. So bereitete ich mich auch gegen Grünfeld vor, für den Fall das eins der vorderen Bretter aussetzt. **4.Sf3 Lg7 5.Db3 dxc4 6.Dxc4 0-0 7.e4** So bekam ich meine Vorbereitung auf das Brett. Zugegebenermaßen, hatte ich nicht wirklich viel Ahnung von der Stellung und wusste nur was ich nach a6 und Sc6 machen muss. **7...Sc6 8.h3** Der Zug ist aus einer Carlsen Partie und ist relativ unbekannt, gefällt der Engine aber sehr. Die Idee besteht darin dem Springer das Feld g4 wegzunehmen und damit Le3 vorzubereiten **8...Sa5?!** Den Zug kannte ich nicht mehr, weiß steht hier allerdings schon besser da der Springer nicht gut am Rand steht und nur wichtige Tempi verschwendet; Die Idee von Sc6 ist es e5 zu spielen, was in der Stellung auch der beste Zug gewesen wäre  
 [ 8...e5 9.dxe5 Sd7 10.e6 fxe6 11.Le3± ]  
**9.Da4 b6 10.Le3 Lb7 11.b4 Sc6 12.Td1** Weiß dominiert die Stellung komplett. Die gesamte Zentrum steht unter der Kontrolle von weiß, Schwarz

hat keine Möglichkeiten mit einem Hebel durchzubrechen, da dabei immer Material verloren geht. **12...Sb8** versucht c5 vorzubereiten; wobei c5 noch lange nicht möglich ist. **13.Ld3 Sfd7** Versucht wieder c5 vorzubereiten, da dxc5 nun nicht mehr möglich ist. **14.Db3 Dc8 15.0-0** Weiß hat seine Entwicklung abgeschlossen, ist in voller Kontrolle über das Zentrum, während alle fast alle Figuren von Schwarz schlecht stehen und kein Bauer sich auf die 5te Reihe gewagt hat. Es ist nur noch eine Frage der Zeit bis die Schwarze Stellung in sich zerfällt. **15...e6 16.Tc1**



**c5** Mein Gegner hat verständlicher Weise keine Geduld mehr; taktisch funktioniert das Ganze nur leider gar nicht für Schwarz.

[Hier die Top Engine Variante die ganz gut demonstriert wie aussichtslos die schwarze Stellung ist... 16...a5 17.b5 Dd8 18.Tfd1 Sf6 19.Dc2 Ta7 20.Se5 De7 21.f4 Ta8 22.Lc4 Td8 23.f5 ]

**17.bxc5 bxc5 18.dxc5** Schwarz kann den Bauern nicht nehmen, da sonst sein Läufer auf b7 hängt **18...Sa6 19.Sb5 Tb8 20.Da3** Und Schwarz kollabiert. **20...Lxe4 21.Sd6 Lb2**

**22.Sxc8 Lxa3 23.Se7+ Kg7 24.Lxe4**

Und Schwarz gabe auf, da er entweder eine Qualität weniger und einen gefährlichen Freibauern gegen sich hat oder eine glatte Figur weniger hat. So gewann ich meine Partie, eine der wenigen Partien, in der ich Dirk keine weiteren grauen Haare brachte :)

**1-0**