

Engel,Robert **B38**
2141

John,Niklas **1680**
 DVM 2022 HSK–Münster (7) 27.12.2022
[Robert Engel]

1.e4 c5 2.Sf3 d6 3.d4 cxd4 4.Sxd4 Sf6 5.f3 Probiert sich Sc3 aufzusparen und mit stattdessen mit c4, das Maroczy–System auf das Brett zu bekommen. **5...g6** e5 wäre deutlich direkter und kritischer. Nach g6 ist die weiße Stellung bereits sehr angenehm.

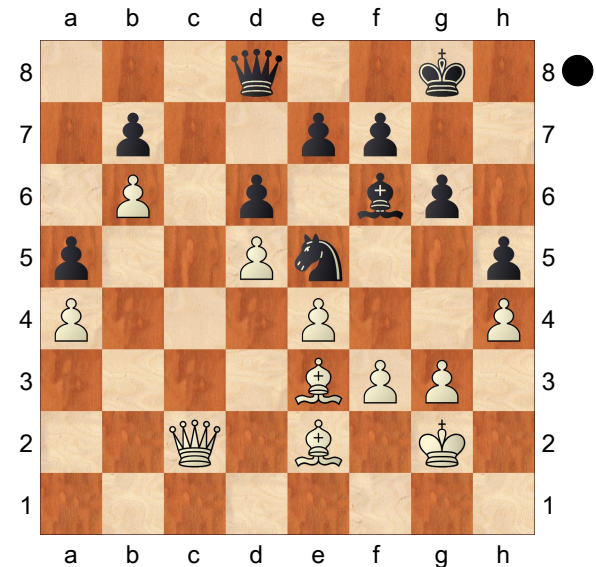
[5...e5 6.Sb3 d5 Eine Möglichkeit, um eine relativ ausgeglichene Stellung zu erhalten.]

6.c4 Lg7 7.Sc3 0–0 8.Le3 Sc6 9.Dd2 Sxd4 10.Lxd4 Le6 11.Tc1 Tc8 12.b3 a6 13.Le2 Beide Seiten entwickeln ihre Figuren. Weiß hat mit c4 den schwarzen Hebel d5 für immer verhindert, auch b5 ist aktuell nicht umsetzbar. **13...Sd7 14.Le3** Schwarz hat weniger Raum und probiert Figuren zu tauschen, aber Weiß möchte die Läufer auf dem Brett behalten. **14...Dc7?**

[14...b5 b5 war notwendig, bevor Weiß in aller Ruhe die Entwicklung abschließen kann. 15.cxb5 axb5 16.Sxb5 (16.0–0 b4!=) 16...Txc1+ 17.Dxc1 Da5+ 18.Dd2 Ta8 Und Schwarz wird einen der Bauern am Damenflügel gewinnen.]

15.0–0 Sc5 16.b4 Sd7 17.Sd5 Lxd5 18.cxd5 Db8 19.a4 Txc1 20.Txc1 Tc8 21.Tc2 Tc7 22.Dc1 Txc2 23.Dxc2 Weiß hat das Läuferpaar, die c–Linie und deutlichen Raumvorteil. Einen klaren, direkten Gewinnweg gibt es aber noch nicht. **23...Dd8 24.g3 h5 25.h4** Die Bauernzüge am Königsflügel haben eher Schwarz geholfen. **25...Lf6 26.Kg2 Se5 27.b5 a5?**

[27...axb5 28.axb5 Kg7 29.b6 Da8 Eine deutlich bessere Version als in der Partiefortsetzung.]
28.b6!



Jetzt steht Weiß auf Gewinn. Schlüssel dafür ist das Einbruchsfeld c7, das nun unter weißer Kontrolle ist. Zusätzlich sind nun die schwarzen Bauern am Damenflügel kaum zu decken. **28...Kf8 29.Dc7 Da8 30.Lb5 Kg7 31.Ld4 Kf8 32.Lc3 Kg7 33.Kf2 Kf8 34.Kg2 Kg7 35.Ld4 Kf8** Unter fortschreitender Zeit hat Weiß etwas gebraucht, bis schließlich alle Figuren auf den richtigen Feldern stehen, um den Sack zuzumachen. Der König musste auf der 8. Reihe stehen, damit... **36.Lxe5 Lxe5 37.Lc6 Da6 38.Dd8+** ... mit Schach kommt. **38...Kg7 39.Lb5** Und die schwarze Dame ist gefangen und geht verloren.
1–0