

B23
2032
1854
 □ **Kotyk, Michael**
 ■ **Kieselbach, Jannik**
 DVM U20 2022 (3.1) 28.12.2022
[Michael Kotyk]

1.e4 c5 2.Sc3 Sc6 3.f4 g6 4.Sf3 Lg7 5.Lc4 Mein Gegner spielte bis hierhin ziemlich schnell, daher ging ich davon aus, dass er sich auf diese Variante vorbereitet hatte und wechselte vom Hauptzug Lb5 zu Lc4.
 [5.Lb5 Sd4]

5...e6 6.f5!? Ein mutiger Zug, im Blitz sehr beliebt verspricht aber Schwarz Vorteil bei korrektem Spiel.

6...Sge7
 [6...d5 7.exd5 exd5 8.Lxd5 Lxf5̄]
7.fxe6 dxe6
 [7...fxe6 8.d3 d5 9.Lb3]

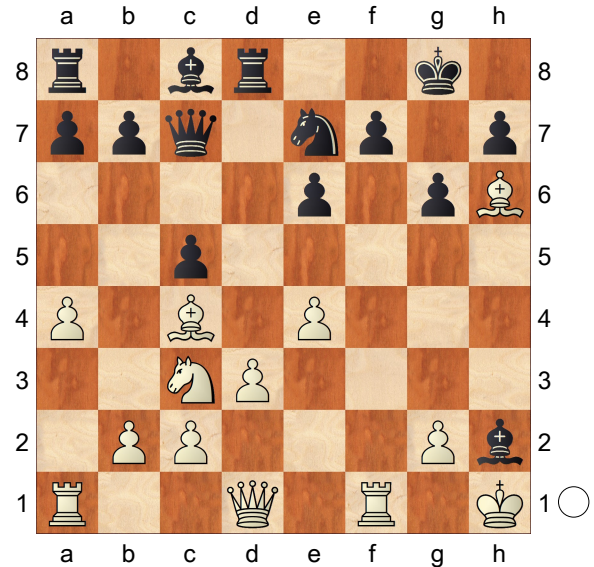
8.d3 0-0 Eine Vorsichtsmaßnahme meine Wertsachen Lc4 in der Garage vor den Dieben Sa5 zu verstecken **9.a4 Se5?!** Ermöglicht mir leichtes Spiel auf den schwarzen Feldern
 [9...b6 10.0-0 h6 11.De1
 Die Engine Empfehlung ist etwas unnatürlich, gibt aber Vorteil für Schwarz g5̄]

10.Sxe5 Lxe5 11.0-0 Dc7
 Lasset den Spaß beginnen **12.Lh6 Lxh2+ 13.Kh1 Td8?**

(Diagramm)

Hier brennen die Lichter eigentlich schon lichterloh, wie könnte man die Partie bereits entscheiden? **14.Df3** Das besonnene Df3 gibt zum Glück auch genug Vorteil
 [14.Txf7!! Kxf7 15.Df3+ Kg8
 16.Tf1 Sf5 17.exf5 gxf5 (17...Le5
 18.fxe6 De7 19.Df7+) 18.Dxf5 De7
 19.Se4+-]

14...f5 Manche Klimaaktivisten wären



sauer auf die Strahlkraft des Läufers auf c4 **15.Dh3 Le5 16.exf5?!**

[16.Sb5 Db8 17.exf5 Sxf5 18.Txf5
 und nun geht das Quallenopfer mit der traurigen Dame auf b8]

16...Sxf5 17.Se4

[17.Txf5 gxf5 18.Dxf5 Kh8! 19.Dh5 Lg7]

17...Sxh6 18.Dxh6 Lg7 19.Dh4 Te8

"Alle Figuren wollen zur Party" ging mir mit Dirks Stimme hier durch den Kopf **20.Tf3 Ld7 21.Taf1 De5** Alle Freunde sind nun auf den Feind gerichtet, es ist Zeit die Stellung aufzucracken **22.Th3**

[22.Tf7! Lc6 23.Sg5 h6 24.Txg7+!!
 Die Macht dieses Zuges wurde von mir unterschätzt Kxg7 (24...Dxg7
 25.Sxe6) 25.Tf7+ Kg8 26.Dxh6]

22...h6 23.Sf6+ Lxf6 24.Dxh6

[24.Txf6 Dg5 25.Txg6+! Dxg6
 26.Tg3+-]

24...Te7 25.Dxg6+ Tg7 26.Dxf6 Dxf6 27.Txf6 Te8 28.Thh6 Tge7

Schwarz steht mit Türmen und einem Läufer in Zugzwang, ich kann seelenruhig meinen König in den Mattangriff mit einbinden. Short wäre bestimmt stolz;) **29.Kh2 Kg7 30.Kg3 Lxa4** Verzweiflung **31.Lxe6 Txe6 32.Thg6+ Kh7 33.Txe6 Td8 34.Td6 Te8 35.b3 Lc6 36.Tde6 Tc8 37.Kf4**

Tf8+ 38.Tgf6 Td8 39.g4 Td4+
40.Kg5 Ld7 41.Te7+ Kg8 42.Te4
Td5+ 43.Kg6 Lc6 44.Txc6 normal
1-0