

Holinka, Henning **B11**

Hochgraefe, Markus **2249**
2387
 Oberliga Nord N 2223 (1.2) 23.10.2022

1.e4 c6 2.Sc3 d5 3.Sf3

Der sogenannte Zwei-Springer-Angriff gegen die Caro-Kann-Verteidigung **3...Lg4** die Hauptvariante, ist definitiv solide, aber Weiß kann darauf hoffen, dass sich langfristig das Läuferpaar bezahlt macht **4.h3 Lxf3 5.Dxf3 Sf6 6.Le2 e6 7.0-0 Lb4?! Schwarz hat hier verschiedene Möglichkeiten. Dies ist allerdings eine Ungenauigkeit, die ich aber leider nicht ausgenutzt habe**

[7...d4]

[7...dxe4]

[7...Le7]

[7...Sbd7]

[7...Lc5]

8.Td1

[8.e5! Sfd7 9.Dg4 Lf8 10.d4± und Weiß hat einen erkennbaren Entwicklungsvorsprung]

8...0-0

[8...Lxc3 vor dem hatte ich keine Angst 9.Dxc3 Sxe4 (9...dxe4 10.Dg3 0-0 11.d3 exd3 12.Txd3+- Weiß hat hier einen Bauern weniger, aber dafür einen Entwicklungsvorsprung und offene Linien/Diagonalen + das Läuferpaar, weshalb Weiß schon auf Gewinn steht) 10.Dxg7±]

9.e5 Sfd7 10.d4 De7?!

[10...f6! wäre am besten gewesen, um das weiße Zentrum anzugreifen und die f-Linie für den Turm auf f8 zu öffnen]

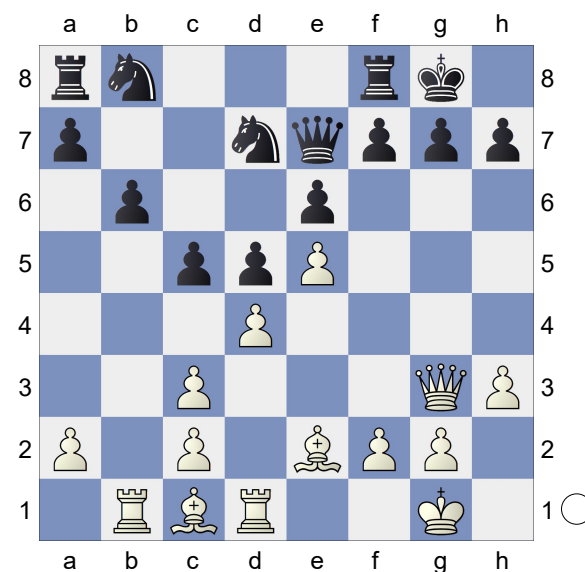
11.Dg3 Lxc3? Das kann sich Schwarz kaum leisten. Schwarz sollte den Schwarzfelder unbedingt behalten, solange Weiß selbst noch seinen Schwarzfelder hat, ansonsten bekommt Schwarz Probleme mit den

Felderschwächen

[11...f6 wäre auch hier am besten gewesen, um Gegenspiel zu erzeugen 12.f4 c5 13.a3 La5 14.b4!? laut Stockfish Vorteil für Weiß, aber in der Stellung ist alles möglich]

[11...c5 funktioniert nicht so gut wegen 12.Sb5 Sc6 13.c3 La5 14.Lg5± und Weiß hat gutes Spiel]

12.bxc3+- c5 13.Tb1 b6



14.c4 jetzt werden alle weißen Figuren super stark

[14.Lh6!? Vorschlag von Stockfish, die schwarzen Figuren sind so unkoordiniert und schlecht, dass sogar so ein aggressiver Angriff möglich ist. Allerdings steht Weiß auch nach anderen Zügen deutlich besser

A) 14...f6 15.Lg4 fxe5 (15...gxh6 16.Lxe6+ Kh8 17.Lxd5+-) 16.Lxe6+-;

B) 14...f5 15.Lh5 cxd4 16.Lg5 Dc5 17.cxd4 Dc7 18.c4+- etc.]

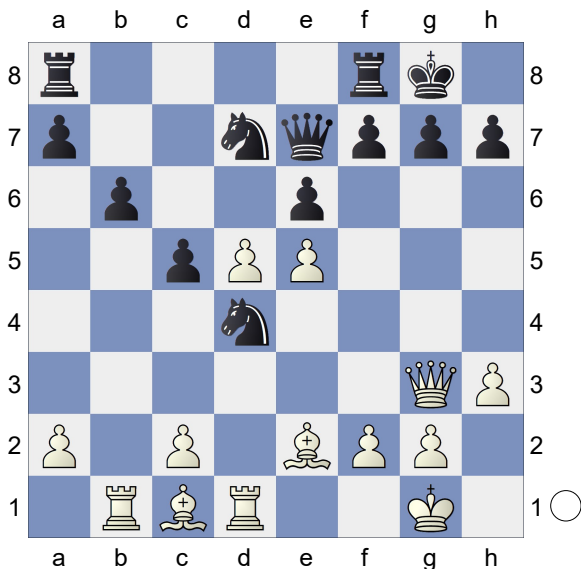
14...Sc6

[14...cxd4 15.La3 gibt noch weitere Züge, die gewinnen Sc5 16.cxd5 exd5 17.Txd4 Sc6 18.Txd5 Bauer mehr und Schwarz hat keine Kompensation]

[14...dxc4 15.Lf3 Autsch]

15.cxd5 Sxd4

[15...exd5 16.c3+- Weiß steht einfach klar besser, da Weiß das Läuferpaar hat und frei am schwarzen Königsflügel und im Zentrum angreifen kann, während die schwarze Entwicklung und Koordination immer noch hinterher hinkt. Zum Beispiel hat der Springer auf d7 kein gutes Feld und versperrt dort nur einen potentiellen Turm auf d8, der gerne den d5-Bauern decken würde]



16.Txd4!! danach hat Schwarz kein aktives Gegenspiel mehr **16...cxd4**
17.d6! jetzt hat Weiß einen gedeckten Freibauern auf d6 und die schwarze Dame wird auf die Grundreihe gezwungen, was die schwarze Entwicklung behindert **17...Dd8** **18.Lh6 g6** **19.Lxf8**

[19.Ld3 mit der Idee h4-h5 und dann mattsetzen ist auch möglich]

19...Kxf8 **20.Lb5** **Tc8** **21.Tb4**

[21.Lxd7! wäre am stärksten gewesen, die schwarze Stellung ist danach hoffnungslos Dxd7 22.Td1 Tc4 23.Dh4 h5 24.Df6 Kg8 25.De7]

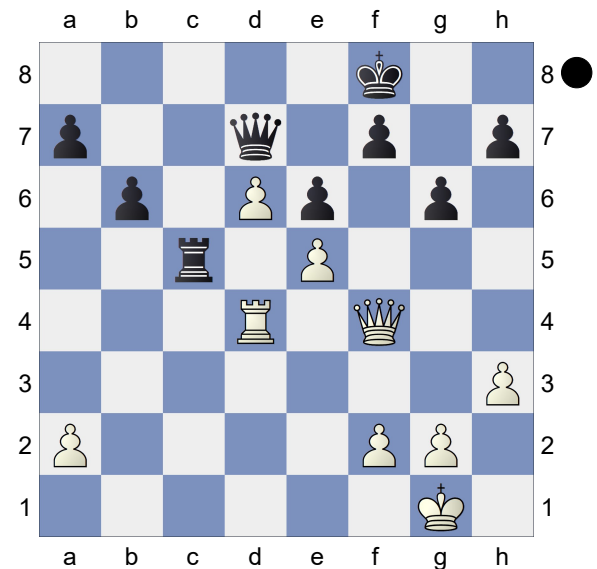
21...Txc2

[21...Sc5 22.Txd4 a6 23.Ld3+- das hilft Schwarz auch nicht]

22.Txd4 Tc5

[22...Sc5 23.d7 gewinnt sehr simpel, Weiß bringt als nächstes seine Dame nach f6, um die schwarze Dame abzutauschen und dann den d7-Bauern zu verwandeln]

23.Lxd7 Dxd7 24.Df4



f5

[24...Kg8 25.Df6 Tc8 26.De7 Td8 27.h4 h5 (27...Dxe7 28.dxe7 Te8 29.Td8+-) 28.Dxd7 Txd7 29.Tc4+- Dank dem d6-Bauern total gewonnen]

25.exf6 e5 26.Dh6+ Kg8

[26...Kf7 27.Dg7+ Ke6 28.De7+ Dxe7 29.dxe7+- und der e-Bauer verwandelt sich in naher Zukunft]
 [26...Ke8 27.f7+ Dxf7 28.d7+ Kd8 29.Dg5+]

27.f7+

[27.f7+

A) 27...Kxf7 28.Dxh7+ Ke8 (28...Ke6 29.Dxg6#) 29.Dg8#;
B) 27...Dxf7 28.d7+-]

1-0